

Auf allen Plätzen gelten bei Punktgleichheit folgende Entscheidungskriterien:

- Summenwertung
- mittlere Buchholzwertung
- Losentscheid

Das Turnier ist in den einzelnen Gruppen auf jeweils 16 Teilnehmer beschränkt. Bei mehr als 16 Teilnehmern entscheidet die Reihenfolge der Voranmeldungen. Die Anwesenheit in der ersten Runde ist Pflicht. Wer nicht da ist, der wird auch nicht mit ausgelost.

In Absprache mit dem Turnierleiter können Spiele in Ausnahmefällen vorverlegt werden. Ein Nachspielen von Partien ist ausgeschlossen.

Vorläufige Teilnehmerliste auf:

www.schachfreunde-erkelenz.de

Weitere Informationen und Anmeldung:

Turnierleiter:

André Kienitz

Tel.: 0163 - 1417430

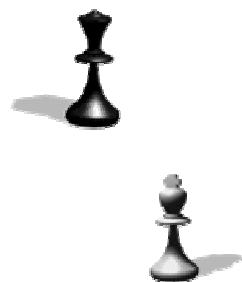
andre_kienitz@yahoo.de

1. Vorsitzender und Webmaster:

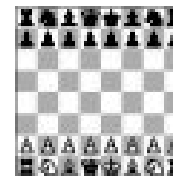
André Schmitt

Tel: 0171 - 9738271

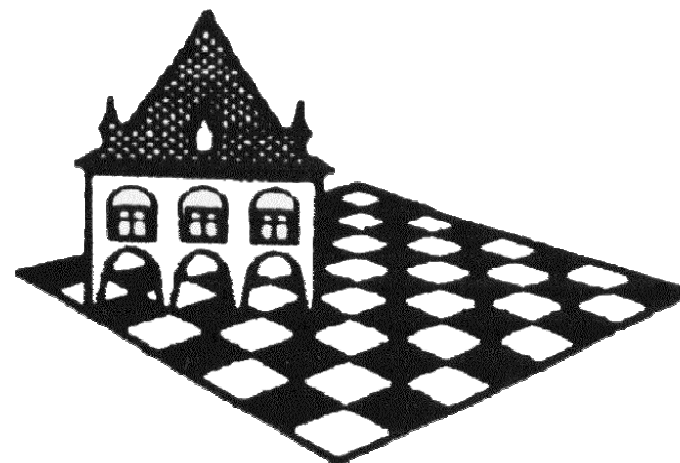
webmaster@schachfreunde-erkelenz.de



Offene Erkelenzer Schach-Stadtmeisterschaft 2009 (A- und B-Gruppe)



Schachfreunde Erkelenz 1959 e.V.



**1959 – 2009
50 Jahre Schach in Erkelenz**

Offene Erkelenzer Schach-Stadtmeisterschaft 2009 (A- und B-Gruppe)

Ausrichter: Schachfreunde Erkelenz 1959 e.V.

Austragungsort: Gaststätte Kirchhofer
Krefelder Straße 25
41812 Erkelenz
Tel.: 02431 - 5172

Modus: 5 Runden Schweizer-System

Termine:

1. Runde	23.01.2009
2. Runde	13.02.2009
3. Runde	06.03.2009
4. Runde	20.03.2009
5. Runde	24.04.2009

jeweils 19.30 Uhr !

Letzter Anmeldetermin ist der 23.01.2009 - 19.15 Uhr

A-Gruppe

Startgeld: 10 €

Preise: 100 € / 60 € / 40 €

Der Sieger erhält zusätzlich einen Pokal.

Bedenkzeit:

40 Züge in 90 min, danach 15 min für den Rest der Partie. Pro Zug erhält jeder Spieler ab dem ersten Zug einen Bonus von 30 Sekunden.

Die Ergebnisse der A-Gruppe werden zur DWZ-Auswertung eingereicht.



B-Gruppe:

Startgeld: 5 €

Preise: 50 € / 30 € / 20 €

Der Sieger erhält zusätzlich einen Pokal.

Bedenkzeit:

60 Minuten für die gesamte Partie.

In der B-Gruppe dürfen nur Spieler mit einer **DWZ unter 1700** teilnehmen.